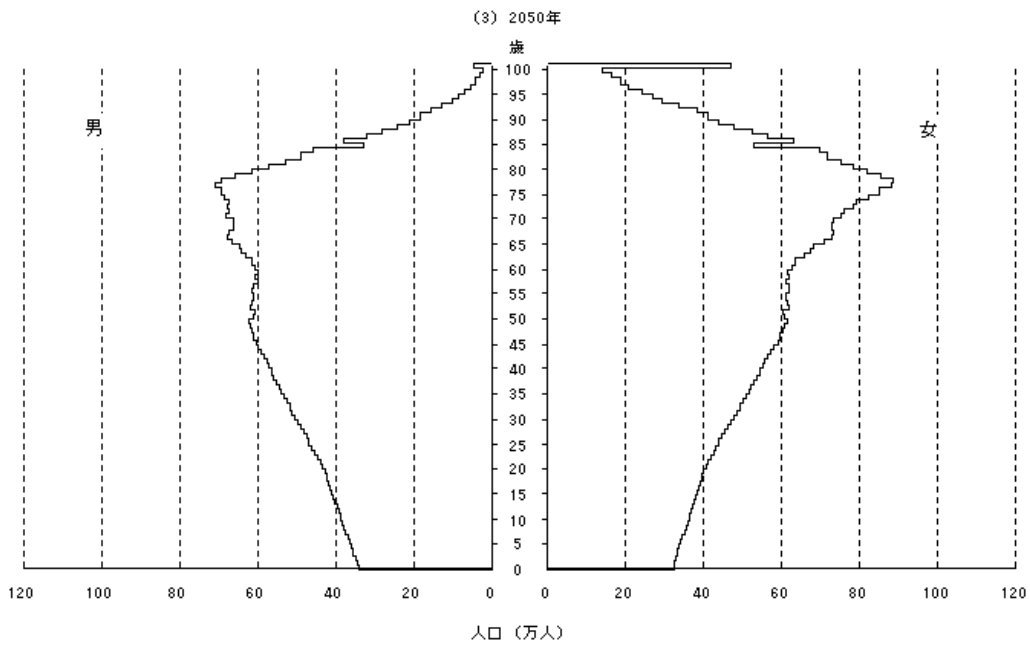
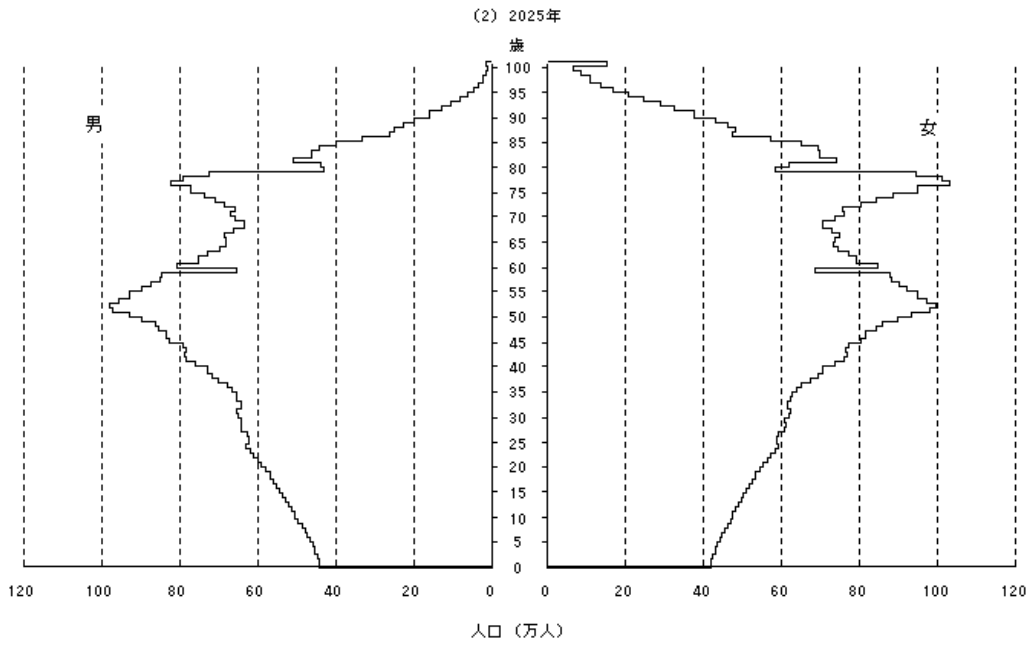
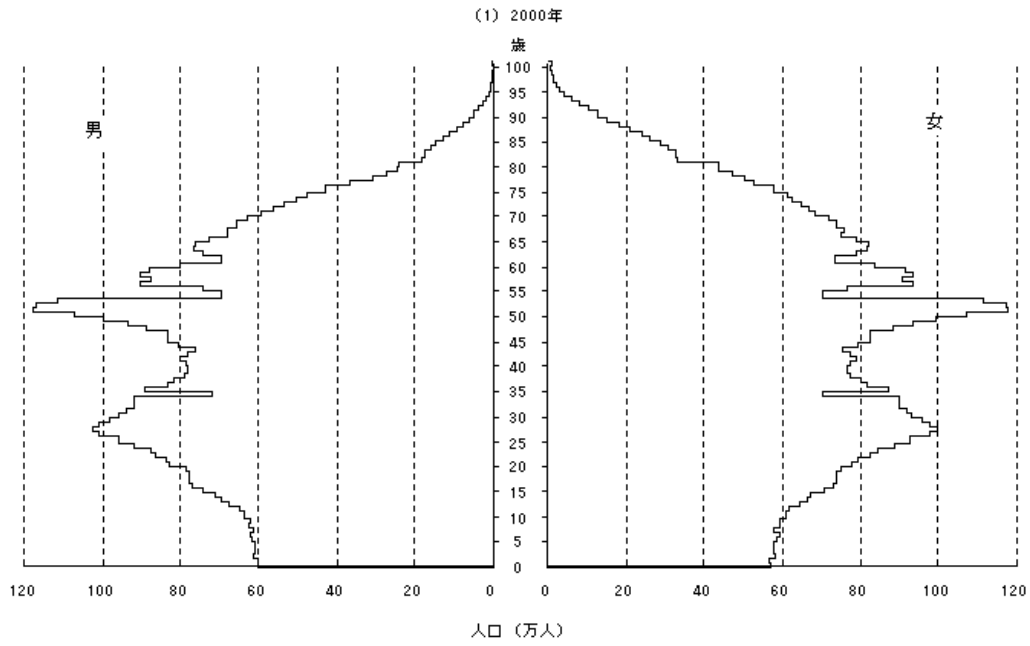


図5 人口ピラミッドの変化：中位推計

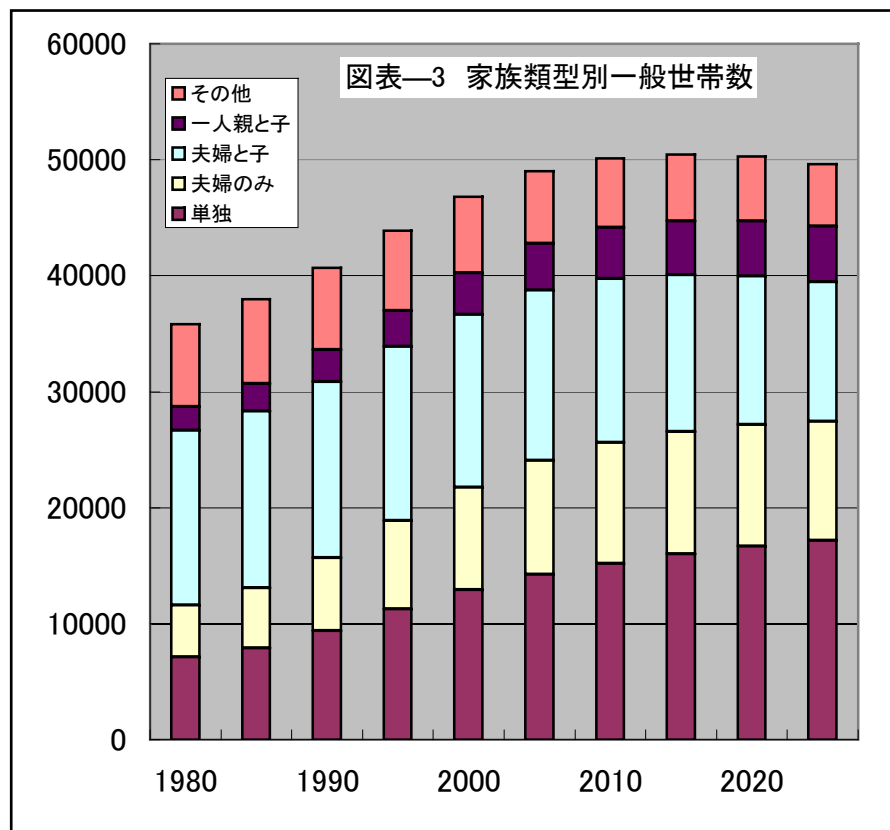


### 家族類型別一般世帯数

単位 千世帯

西暦	単独	夫婦のみ	夫婦と子	一人親と子	その他	総数
1980	7,105	4,460	15,081	2,053	7,124	35,824
1985	7,895	5,212	15,189	2,403	7,282	37,980
1990	9,390	6,294	15,172	2,753	7,063	40,670
1995	11,239	7,619	15,032	3,108	6,901	43,900
2000	12,911	8,835	14,919	3,578	6,539	46,782
2005	14,218	9,851	14,666	4,058	6,247	49,040
2010	15,169	10,421	14,169	4,400	5,981	50,139
2015	15,984	10,589	13,517	4,625	5,761	50,476
2020	16,663	10,507	12,776	4,750	5,574	50,270
2025	17,159	10,291	11,998	4,794	5,401	49,643

\* 四捨五入のため合計は必ずしも一致しない

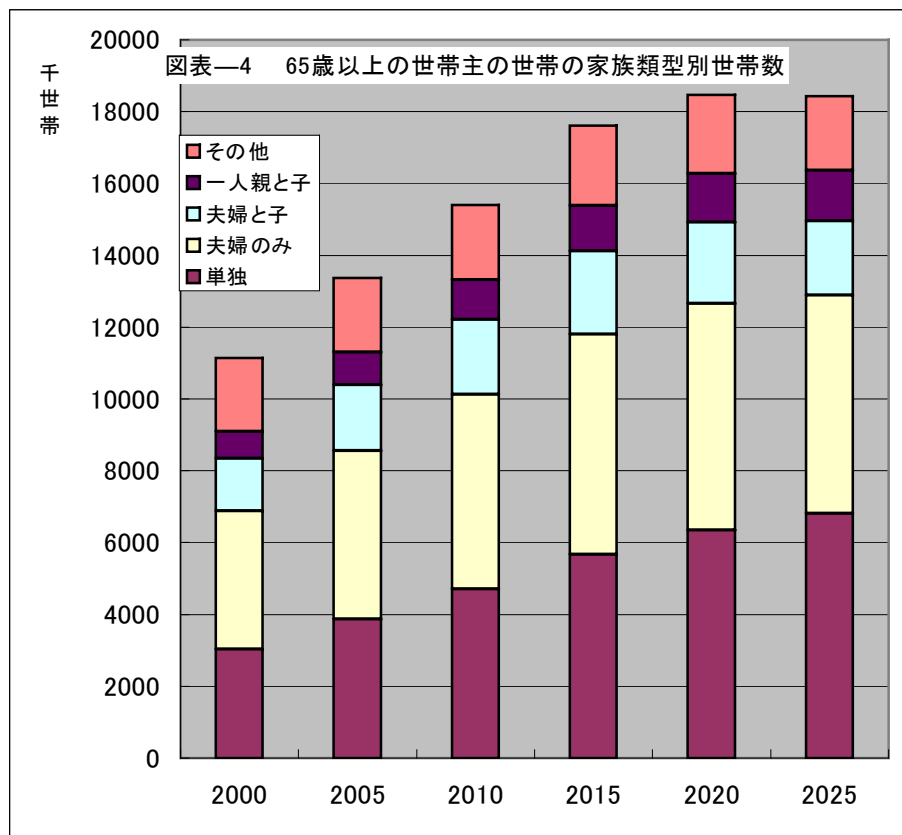


### 世帯主65歳以上の世帯の家族類型別世帯数

単位 千世帯

西暦	単独	夫婦のみ	夫婦と子	一人親と子	その他	総数
2,000	3,032	3,854	1,456	750	2,043	11,136
2005	3,861	4,695	1,831	920	2,068	13,376
2010	4,709	5,420	2,089	1,093	2,095	15,406
2015	5,664	6,136	2,321	1,268	2,227	17,616
2020	6,354	6,310	2,255	1,363	2,189	18,471
2025	6,801	6,092	2,070	1,404	2,059	18,426

\* 四捨五入のため合計は必ずしも一致しない



全国・全世帯 年齢階層別一世帯当たり1ヶ月の消費支出（平成15年）

	世帯数分布	世帯人員(人)	有業人員(人)	消費支出	食料	住居	光熱・水道	家具・家事用品	被服及び履物	保健医療	交通・通信	教育	教養娯楽	その他の消費支出
平均	10,000	3.22	1.44	301,841	69,910	20,027	20,922	10,329	13,868	12,441	37,417	13,009	29,915	74,002
～24歳	42	2.77	1.42	230,562	45,339	42,674	14,505	7,967	10,687	11,763	33,419	2,120	22,892	39,196
25～29	282	3.06	1.35	232,423	47,360	37,816	14,360	7,218	11,096	10,341	37,067	3,951	21,284	41,931
30～34	685	3.34	1.35	265,554	54,671	34,670	16,564	8,972	12,710	11,018	43,624	8,073	26,436	48,816
35～39	876	3.79	1.38	288,977	65,843	26,617	19,084	9,158	14,246	10,604	41,825	13,854	34,338	53,407
40～44	955	4.06	1.52	326,335	77,628	18,975	21,943	9,727	16,319	11,138	45,321	25,665	37,395	62,225
45～49	932	3.96	1.73	366,060	81,592	15,844	23,616	10,311	17,788	10,933	49,774	37,286	34,662	84,252
50～54	1,246	3.57	2.03	362,687	77,061	17,466	23,382	10,762	16,927	10,372	47,761	27,865	30,122	100,970
55～59	1,188	3.20	2.02	324,958	75,584	16,808	22,734	11,785	15,369	11,542	38,530	9,639	28,371	94,599
60～64	1,182	2.76	1.43	298,209	71,423	15,908	21,077	11,489	14,316	14,158	32,543	1,799	30,414	85,082
65～69	1,104	2.58	1.06	270,038	66,630	19,335	20,733	10,968	10,720	15,577	27,117	1,677	28,448	68,833
70歳～	1,507	2.46	0.64	242,498	62,842	17,242	19,639	9,707	9,095	15,120	21,149	1,179	24,751	61,774

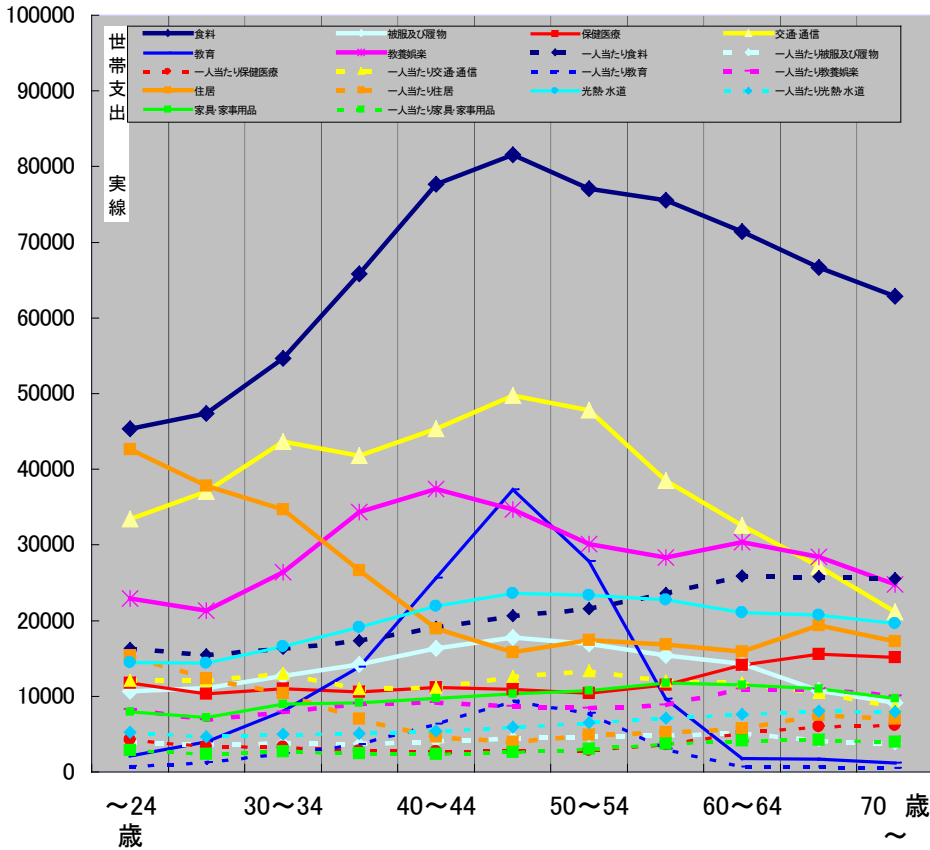
日本の統計 2005 総務省統計局 264～265頁

資料 総務省統計局統計調査部消費統計課『家計調査年報 家計収支編(二人以上の世帯)』

上表の支出を世帯人数で割り、一人当たりの支出を算出

	世帯数分布	世帯人員(人)	有業人員(人)	一人当たり消費支出	一人当たり食料	一人当たり住居	一人当たり光熱・水道	一人当たり家具・家事用品	一人当たり被服及び履物	一人当たり保健医療	一人当たり交通・通信	一人当たり教育	一人当たり教養娯楽	一人当たりその他の消費支出
平均	10,000	2.91	1.52	93,739	21,711	6,220	6,498	3,208	4,307	3,864	11,620	4,040	9,290	22,982
～24歳	477	1.26	1.05	83,235	16,368	15,406	5,236	2,876	3,858	4,247	12,065	765	8,264	14,150
25～29	1,037	1.77	1.17	75,955	15,477	12,358	4,693	2,359	3,626	3,379	12,113	1,291	6,956	13,703
30～34	1,147	2.71	1.27	79,507	16,369	10,380	4,959	2,686	3,805	3,299	13,061	2,417	7,915	14,616
35～39	1,222	3.40	1.36	76,247	17,373	7,023	5,035	2,416	3,759	2,798	11,036	3,655	9,060	14,092
40～44	1,265	3.75	1.47	80,378	19,120	4,674	5,405	2,396	4,019	2,743	11,163	6,321	9,211	15,326
45～49	1,365	3.57	1.66	92,439	20,604	4,001	5,964	2,604	4,492	2,761	12,569	9,416	8,753	21,276
50～54	1,379	3.13	1.85	101,593	21,586	4,892	6,550	3,015	4,741	2,905	13,378	7,805	8,438	28,283
55～59	1,163	2.79	1.89	101,549	23,620	5,253	7,104	3,683	4,803	3,607	12,041	3,012	8,866	29,562
60～64	552	2.50	1.69	108,047	25,878	5,764	7,637	4,163	5,187	5,130	11,791	652	11,020	30,827
65～69	279	2.26	1.48	104,666	25,826	7,494	8,036	4,251	4,155	6,038	10,510	650	11,026	26,679
70歳～	114	1.98	1.29	98,576	25,546	7,009	7,983	3,946	3,697	6,146	8,597	479	10,061	25,111

年齢階層別1ヶ月の消費支出



65歳以上人口率 ~2000は実績値 単位 %	平均年齢 **	西暦	実績値	平成9年1月推計値 中位 千人	5年間の減少 数 千人	平成9年2月推計値 低位 千人	5年間の減少 数 千人	平成9年3月推計値 高位 千人	5年間の減少 数 千人	平成14年1月推計値 中位 千人	5年間の減少 数 千人	平成14年1月推計値 低位 千人	5年間の減少 数 千人	平成14年1月推計値 高位 千人	5年間の減少 数 千人	5年間の推計値のズレ						
																中位 平成14年推計値— 平成9年推計値	低位 平成14年推計値— 平成9年推計値	高位 平成14年推計値— 平成9年推計値	平均 平成14年推計値— 平成9年推計値			
4.9		1950	83,200																			
5.3		1955	89,276																			
5.7		1960	93,419																			
6.3		1965	98,275																			
7.1	31.3	1970	103,720																			
7.9		1975	111,940																			
9.1		1980	117,060																			
10.3		1985	121,049																			
12.1		1990	123,611																			
14.6		1995	125,570																			
17.4	41.4	2000	126,926	126,892		126,742		127,140														
19.9	43.1	2005		127,684	792	127,031	289	128,681	1,541	127,708				127,482				24	451	-787		
22.5	44.6	2010		127,623	-61	126,281	-750	129,531	850	127,473				126,673	-809			-150	392	-1,380		
26.0	46.0	2015		126,444	-1,179	124,384	-1,897	129,175	-356	126,266	-1,207			124,661	-2,012			-178	277	-1,535		
27.8	47.2	2020		124,133	-2,311	121,391	-2,993	127,608	-1,567	124,107	-2,159			121,213	-3,448			-26	-178	-1,358		
28.7	48.3	2025		120,913	-3,220	117,484	-3,907	125,201	-2,407	121,136	-2,971			117,755	-3,458			223	271	-1,157		
29.6	49.2	2030		117,149	-3,764	112,938	-4,546	122,473	-2,728	117,580	-3,556			113,297	-4,458			431	359	-1,211		
30.9	49.9	2035		113,114	-4,035	107,985	-4,953	119,689	-2,784	113,602	-3,978			108,349	-4,948			488	364	-1,560		
33.2	50.4	2040		108,964	-4,150	102,820	-5,165	116,868	-2,821	109,338	-4,264			103,025	-5,324			374	205	-2,044		
34.7	50.9	2045		104,758	-4,206	97,579	-5,241	113,959	-2,909	104,960	-4,378			97,529	-5,496			202	-50	-2,453		
35.7	51.3	2050		100,496	-4,262	92,309	-5,270	110,962	-2,997	100,593	-4,367			92,031	-5,498			97	-278	-2,716		
36.0	51.7	2055		96,188	-4,308	87,021	-5,288	107,956	-3,006	96,171	-4,422			86,504	-5,527			104,922	-3,324	-3,034		
35.8	51.8	2060		91,848	-4,340	81,698	-5,323	105,007	-2,949	91,593	-4,578			80,852	-5,652			101,421	-3,501	-255	-846	-3,586
35.5	51.7	2065		87,636	-4,212	76,476	-5,222	102,257	-2,750	86,953	-4,640			75,152	-5,700			97,854	-3,567	-683	-1,324	-4,403
35.2	51.4	2070		83,773	-3,863	71,594	-4,882	99,850	-2,407	82,506	-4,447			69,654	-5,498			94,498	-3,356	-1,267	-1,940	-5,352
34.9	51.0	2075		80,368	-3,405	67,207	-4,387	97,824	-2,026	78,478	-4,447			64,596	-5,058			91,572	-2,926	-1,890	-2,611	-6,252
34.5	50.7	2080		77,375	-2,993	63,316	-3,891	96,104	-1,720	74,931	-3,547			60,066	-4,530			89,111	-2,461	-2,444	-3,250	-6,993
34.1	50.4	2085		74,640	-2,735	59,798	-3,518	94,533	-1,571	71,789	-3,142			56,022	-4,044			86,996	-2,115	-2,851	-3,776	-7,537
33.6	50.1	2090		72,068	-2,572	56,569	-3,229	93,015	-1,518	68,966	-2,823			52,410	-3,612			85,106	-1,890	-3,102	-4,159	-7,909
33.1	49.7	2095		69,635	-2,433	53,596	-2,973	91,523	-1,492	66,416	-2,550			49,213	-3,197			83,366	-1,740	-3,219	-4,383	-8,157
32.5	49.2	2100		67,366	-2,269	50,884	-2,712	90,085	-1,438	64,137	-2,279			46,450	-2,763			81,764	-1,602	-3,229	-4,434	-8,321

減少する人数の合計 -59,526 -75,858 -37,055 -63,571 -81,032 -46,130

\*\* 平均年齢2000年~2050年は日本の将来推計人口(平成14年3月)表4より抜粋

